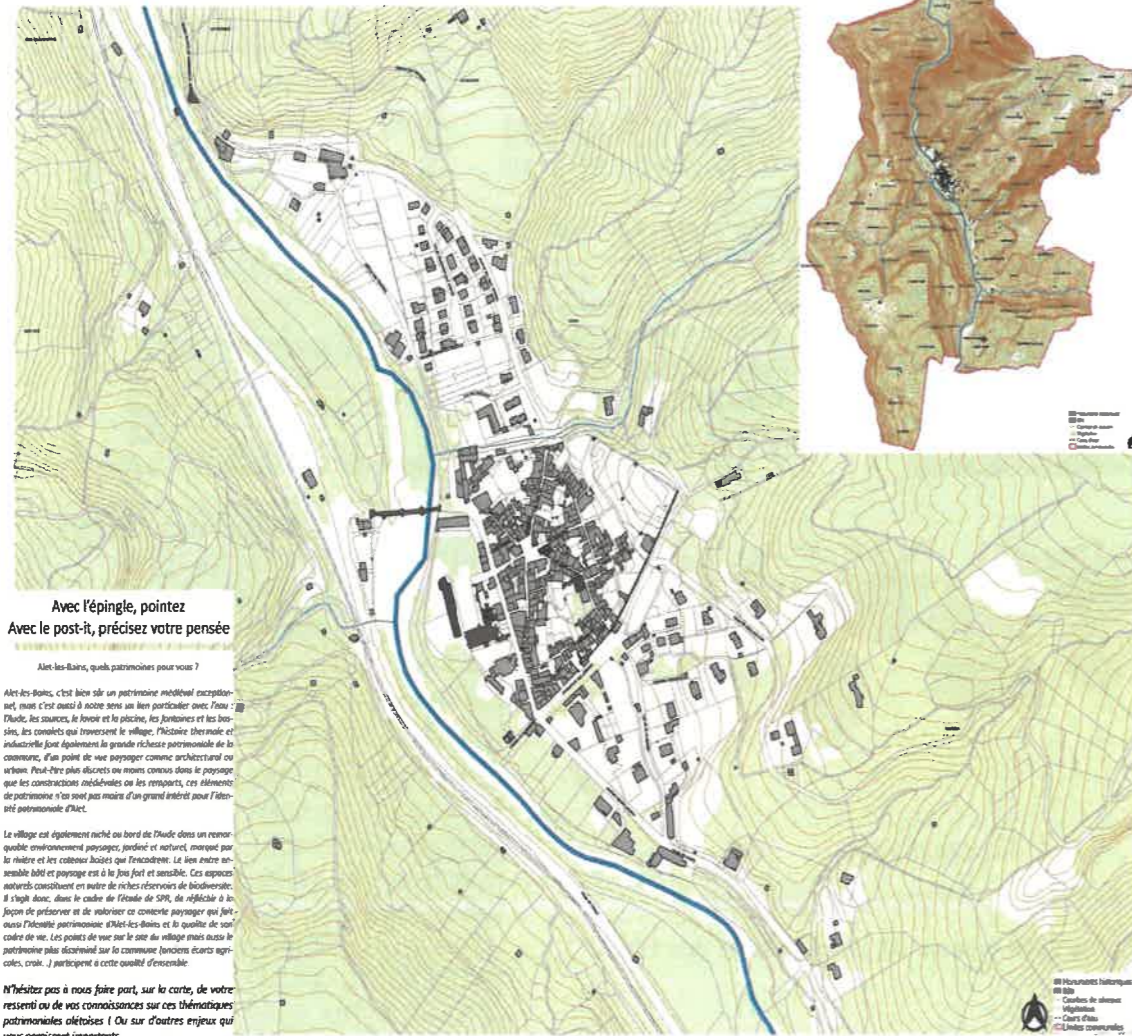




Alet-les-Bains lance l'élaboration de son Site patrimonial remarquable !



Participez !

Conscience de l'intérêt de son patrimoine architectural, urbain, aquifère, paysager, naturel et de l'importance de le mettre en valeur, la commune d'Alet-les-Bains s'est engagée dans une démarche de Site patrimonial remarquable (SPR) en juillet 2024. Aidée en collaboration avec l'Etat (département de l'Ariège, tant en ce qui concerne l'Etat de l'Ariège, la Direction régionale des affaires culturelles (DRAC) Occitanie et le Conseil en architecture, urbanisme et environnement (CAUE) de l'Ariège, l'étude doit aboutir fin 2025 avec l'approbation du préfète de l'Etat.

Élaboré sur la base d'un diagnostic patrimonial, celui-ci prend notamment en compte les paramètres de protection des abords des monuments historiques déjà existants et le label PSLA de l'Insee.

21 Quel est ce site ? A quel ça sert ?

Un Site patrimonial remarquable est un outil d'urbanisme permettant de mettre en valeur une commune à travers son patrimoine. Il est défini par un périmètre de protection et de valorisation qui regroupe les éléments patrimoniaux (bâtiments, objets et paysages) de territoire présentant un caractère remarquable.

Ce caractère est mis en évidence par la cohérence de l'ensemble construit par le SPR et par sa forte valeur patrimoniale au regard de l'histoire, de l'architecture, de l'urbanisme et des paysages.

Annexé au PSLA, le périmètre de SPR constitue une servitude d'usage publique encadrant les demandes d'urbanisme de territoire.

En s'inscrivant en lien avec les autres dispositifs locaux par la commune (habitat, projet d'aménagement), le SPR contribue au renforcement de l'attractivité touristique, économique et démographique d'Alet-les-Bains par le biais de son cadre de vie et des spécificités patrimoniales qui font sa qualité.

A l'intérieur de ce périmètre, un document de gestion permettra de donner avec précision le cadre réglementaire de la qualité des interventions (restauration, rénovation, aménagement) à réaliser sur le bâti et dans les espaces publics et paysagers.

22 Où est l'étude ?
Le premier pas de l'étude est celui du diagnostic patrimonial. Il permet d'établir un état des lieux de la commune au regard de ses particularités architecturales, urbaines, paysagères, naturelles et, pour Alet, aquifères.

Le diagnostic établit ainsi les composantes patrimoniales de la commune sur son territoire. Il sera ensuite traduit sous la forme d'un plan, en fonction des différents secteurs patrimoniaux des secteurs bâtis ou paysagers qui composent la commune. Ce plan sera également en lien avec les outils de valorisation déjà existants. Le projet de SPR sera ainsi construit sur cette base.

L'étude de SPR vise à identifier et le diagnostic est en cours de réalisation. Il est mené par les architectes Grégoire Olivier et Julien Dubouey de l'Agence d'Architecture Merges Sud et par le paysagiste Alexandre Baylebert.

23 En quoi cela va-t-il concerner et comment participer ?
Le SPR concerne tous les habitants ! Et c'est le moment pour vous de commencer à participer à son élaboration !

Il est en effet important pour nous de savoir comment vous vivez votre village, son cadre de vie, ses paysages et son patrimoine.

A l'aide d'un questionnaire, d'une enquête, réalisés sur le terrain ou par questionnaire pour vous à Alet et ce qu'il vous semble important de préserver, de valoriser ou d'améliorer.

Sur la base du diagnostic de l'étude et de votre participation, nous pourrions ainsi établir le périmètre de SPR qui concernera la commune.

Un autre questionnaire pour connaître l'intérêt ou le secteur que vous souhaitez mettre en avant et le point de contact à établir si vous souhaitez être consulté.

Avec de jouer, merci !

Horaires de bureau : 09h-12h / 14h-17h
Cours d'eau
Unités communales

Logo of Alet-les-Bains and other local entities.

Avec l'épingle, pointez
Avec le post-it, précisez votre pensée

Alet-les-Bains, quels patrimoines pour vous ?

Alet-les-Bains, c'est bien sûr un patrimoine médiéval exceptionnel, mais c'est aussi à notre sens un lieu particulier avec l'axe l'Église, les sources, le lavoir et la piscine, les fontaines et les bornes, les commerces qui traversent le village, l'histoire thermique et industrielle qui jalonnent la grande richesse patrimoniale de la commune, d'un point de vue paysager comme architectural ou urbain. Peut-être plus discrets ou moins connus dans le paysage que les constructions médiévales ou les remparts, ces éléments de patrimoine n'en sont pas moins d'un grand intérêt pour l'identité patrimoniale d'Alet.

Le village est également né au bord de l'Église dans un remarquable environnement paysager, pastoral et naturel, marqué par la rivière et les collines boisées qui l'entourent. Le lien entre ensemble bâti et paysage est à la fois fort et sensible. Ces espaces naturels constituent en outre de riches réservoirs de biodiversité. Il s'agit donc, dans le cadre de l'étude de SPR, de réfléchir à la façon de préserver et de valoriser ce contexte paysager qui fait aussi l'identité patrimoniale d'Alet-les-Bains et la qualité de son cadre de vie. Les points de vue sur le site du village mais aussi le patrimoine plus discret sur la commune (bancs, écartés agricoles, crêpe...) participent à cette qualité d'ensemble.

N'hésitez pas à nous faire part, sur le terrain, de votre intérêt ou de vos connaissances sur ces thématiques patrimoniales aletaises ! Ou sur d'autres enjeux qui vous paraissent importants.

La carte pour recueillir vos suggestions est disponible à la mairie et au point accueil abbaye.

Prix des timbres en 2025



Tarif 2025
Pensez à venir acheter des carnets au tarif 2024, ils seront toujours valides en 2025



Mail: accueilabbaye@aletlesbains.com
Panneau pocket
Site: www.aletlesbains.com
Facebook: Abbaye d'Alet-les-bains

MENTIONS LEGALES
Edition et impression : Mairie d'Alet les Bains
Responsable de l'édition : Stéphanie GUILHEM



« De l'ocre des pierres aux reflets bleus des sources... »

Numéros d'urgence à conserver à portée de main
Véolia 09 69 32 93 28 Enédis 09 72 67 50 11 Orange 3900 GRDF 08 00473 333 Gendarmerie 17
Pompiers 18

Ouverture de la mairie
L'accueil physique et téléphonique se fera du lundi au jeudi de 10h à 12h et de 14h à 16h
Et le vendredi de 10h à 12h
04 68 69 95 00
mairie.alet@wanadoo.fr
Du 1er novembre au 1 avril 2025, le point Accueil de l'Abbaye sera ouvert seulement les jours de poste.
L'Agence postale est ouverte lundi et samedi de 10h à 13h, mardi et jeudi de 14h à 17h

Prochaine collecte
en raison des fêtes de fin d'année pour le mois de décembre les encombrants auront lieu exceptionnellement : le lundi 30 Décembre et les déchets verts seulement le mercredi 11 décembre
Pensez à vous inscrire en mairie et afin de préserver la beauté de notre village, veillez à ne les sortir que le lundi soir.



Joyeuses fêtes
Le Maire et le Conseil Municipal se joignent aux employés de Mairie et au chantier d'insertion pour souhaiter à l'ensemble des villageois résidant permanents ou saisonniers de très belles fêtes de fin d'année.
C'est Noël : il est grand temps de rallumer les étoiles...



Guillaume Apollinaire



En Novembre à Alet

Vivons le théâtre

En partenariat avec « Vivons le théâtre », la municipalité a proposé ce 9 novembre, la pièce « Cabaret Maupassant » suivie d'un apéritif dinatoire. Le public a été conquis.

Cérémonie du 11 novembre

Une cinquantaine de personnes a répondu présente pour ce jour de souvenir, une quinzaine d'enfants accompagnée de leur maîtresse et Béa a entonné la Marseillaise avec vigueur et fierté.

La cérémonie a été suivie du verre de l'amitié.



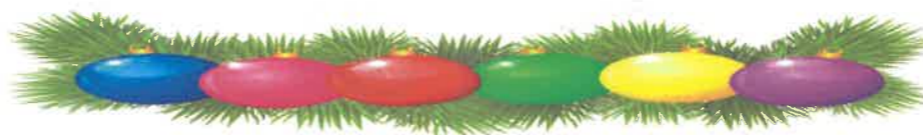
Première fête des lanternes

C'est une cinquantaine de personnes, qui de 17h à 22h s'est rendue à la salle des fêtes pour découvrir le travail de l'Association des parents d'élèves. La salle était joliment décorée de citations ou poésies sur le thème de la lumière, les lanternes fabriquées par les parents ont été adoptées dès les premières minutes.

Les gourmandises sucrées et salées confectionnées par les parents et quelques villageois ont régales l'assistance. A la tombée du jour, les écoliers ont fait un tour de village, lanterne allumée afin de rencontrer les villageois qui n'avaient pas pu se déplacer.

Mylène, coach sportif a proposé une animation tout en rythme et en cardio, elle vous attend tous les jeudis de 18h15 à 19h45, à la salle des fêtes, plus de renseignements au 06 31 92 43 52

Jusqu'au 8 décembre, n'hésitez pas à acheter les billets de tombola des enfants pour un tirage au sort le jour du marché de Noël



En Décembre à Alet

MAGIE DE NOËL
ALET LES BAINS
9 DÉCEMBRE 2024
EXPOSANTS
CRÊPES VIN CHAUD
LOTÉRIES (ADULTES/ENFANTS)
PÈRE NOËL À 16 HEURES
SUR LA PLACE DU VILLAGE
MUSIQUE DE NOËL TOUTE LA JOURNÉE
REPAS À RÉSERVER: 06 25 22 42 86 / 06 82 76 50 28

ALLUMER VOS FLAMMES CREATIVES AVEC MARIA SLOVAKOVA
VENEZ CREER 3 DECORATIONS DE NOEL EN BOIS
LE DIMANCHE 8 DECEMBRE 2024
2 SEANCES 14H30-16H ET 16H30-18H
!! POUR TOUS LES AGES DE 6 A 99 ANS !!
TOUT LE MATERIEL ET PETIT GOUTER COMPRIS
17 AVENUE NICOLAS PAVILLON
11 580 ALET-LES-BAINS
PLACES LIMITEES 10 EUROS PAR PERSONNE
VEUILLEZ RESERVER AU 06 28 50 24 81

Vox Vallis
les voix de la Vallée
Concert Choral
Chants de Noël
Chef de Chœur - James McOran-Campbell
Accompagné au piano par Nelly Yver-Ogassan
Places en réservation. Arrives 15 min pour garantir un place. Participation au Chœur
Si le soir vous ne vi, vous pouvez choisir quelques notes individuelles pour nous
si you had this € pour une org à leur retour nous vous le fait

Vendredi 6 décembre 2024	Eglise Saint André, 11840 Alet-les-Bains
Samedi 7 décembre 2024	Eglise Notre-Dame de l'Assomption, 11930 Quilès
Dimanche 8 décembre 2024	Abbaye de Saint-Vivien, 11250 Saint-Vivien
Dimanche 15 décembre 2024	Eglise Saint-Michel d'Espéras, 11840 Espéras



Noël des Finés 2024

Thé dansant animé par l'orchestre **LEBRUN**

Dimanche 15 décembre 2024 à partir de 15 h à la Salle des Fêtes

La Municipalité a le plaisir de vous convier à l'après-midi musicale accompagnée de boissons et de gourmandises festives.

Nous vous remercions de bien vouloir confirmer votre présence

Afin de favoriser le lien entre toutes les générations nous proposons d'ouvrir ce thé dansant à tous les villageois ainsi qu'aux accompagnants de votre choix qui devront s'acquitter d'une

participation de 15 Euros

Coupon à retourner en Mairie avant le 2 décembre 2024

Nom : Prénom :

- ◊ Participera au thé dansant
- ◊ Ne participera pas au thé dansant
- ◊ Nombre d'accompagnant : 15€x..... = €
- ◊ Ou par téléphone au 0468699500, par mail mairie.alet@wanadoo.fr

L'Association de Artistes Alétois est ravie de présenter trois activités pour la période des fêtes de fin d'année. Ce sera l'occasion de nous réchauffer tous et toutes et de passer un moment convivial ensemble.

Le vendredi 6 décembre à 20h il y aura le premier concert des chants de Noël offert par la chorale Vox Vallis d'Espéras. À la sortie du concert au chapeau, l'Association des Artistes Alétois vous offrira un peu de vin chaud. Il vaut mieux arriver de bonne heure car la dernière fois il y avait plus de 200 personnes dans l'église.

Le dimanche 8 décembre Maria Slovakoza proposera deux séances de création de décorations de Noël dans son atelier, toutes les informations sont sur l'affiche!

Calendrier de l'Avent Vivant! Du 12 au 23 décembre de 18h à 18h30 venez voir les 12 œuvres d'art derrière 12 fenêtres du village. Vous recevrez une invitation dans votre boîte aux lettres avec toutes les adresses et les noms des artistes le week-end avant.

Ce sera l'occasion de nous réchauffer tous et toutes et de passer un moment convivial ensemble.